

## 5. ПОДКЛЮЧЕНИЕ ЭЛЕКТРООБОРУДОВАНИЯ

Работы по подключению электрооборудования ТСУ к бортовой сети автомобиля должны производиться в условиях специализированной мастерской.

- отключить аккумуляторную батарею;
- подключить провода к клеммам розетки и закрепить розетку на подрозетнике с помощью винтов и гаек М5 или с помощью саморезов;
- подключить провода от клемм розетки к бортовой сети автомобиля в соответствии со схемой Рис.2 с помощью разветвителей проводов;
- проверить на автомобиле действие световых сигналов.

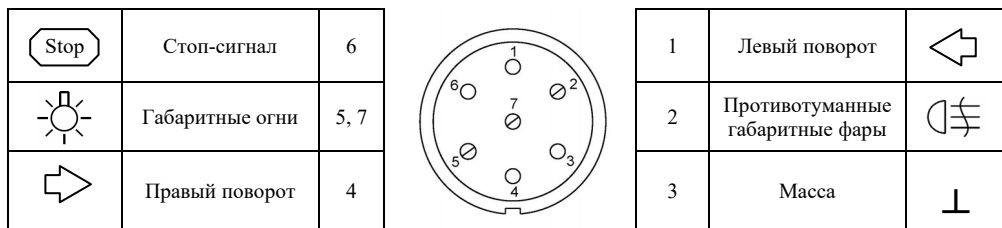


Рис.2. Схема подключения электрооборудования

## 6. ГАРАНТИИ ИЗГОТОВИТЕЛЯ

Гарантийный срок эксплуатации ТСУ составляет 18 месяцев со дня продажи его магазином. Претензии по качеству ТСУ принимаются в течении срока гарантии при условии эксплуатации в соответствии с настоящим руководством по месту нахождения предприятия изготовителя.

## 7. СВИДЕТЕЛЬСТВО О ПРИЕМКЕ

Тягово-цепное устройство полностью укомплектовано, соответствует ТУ 4591-002-23512563-2004 и признано годным к эксплуатации.

ДАТА ВЫПУСКА \_\_\_\_\_

ДАТА ПРОДАЖИ \_\_\_\_\_

ШТАМП ОТК

ШТАМП МАГАЗИНА



**РОССИЯ ООО «AvtoS»**  
140400, Московская область,  
г. Коломна, ул. Озерское шоссе, д. 55  
**ИНН 5022020095**  
тел. +7(496)616-92-67;  
факс +7(496)616-91-17  
[www.avtos.su](http://www.avtos.su)

**ТЯГОВО-ЦЕПНОЕ УСТРОЙСТВО ДЛЯ АВТОМОБИЛЯ**

**BMW**

X3 (F25) 2010 - 2017г.

X4 (F26) 2014 - 2018г.

**Код: BM 03**

**Руководство по монтажу и эксплуатации**

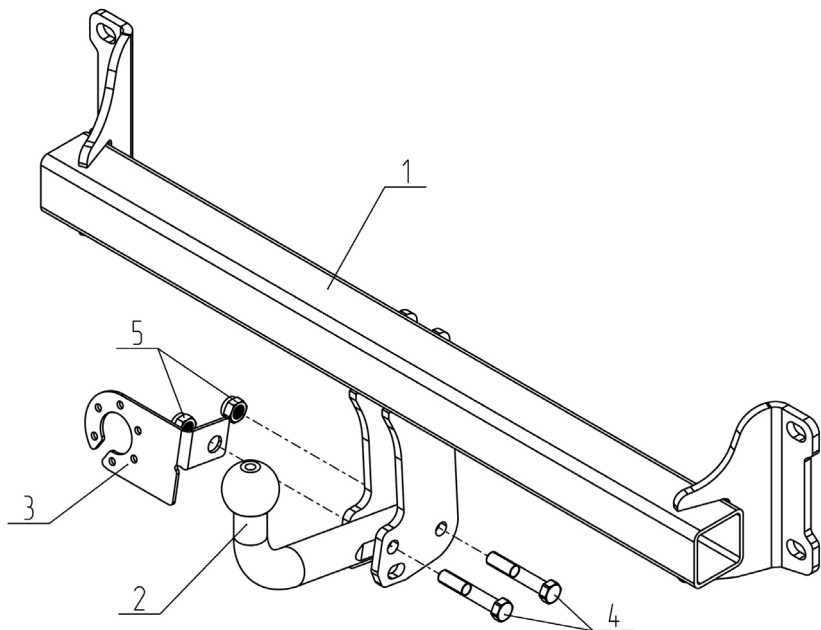


Рис.1.

## ВНИМАНИЮ ПОКУПАТЕЛЯ

При покупке необходимо проверить комплектность. В руководстве должна быть указана дата продажи и поставлен штамп магазина. Необходимо сохранять руководство в течение всего гарантийного срока эксплуатации устройства.

## ВВЕДЕНИЕ

Устройство тягово-сцепное (ТСУ) предназначено для шарнирной сцепки автомобиля с буксирным прицепом. Для обеспечения сцепки автомобиля с прицепами различных марок присоединительные элементы ТСУ стандартизованы в соответствии с ГОСТ Р 53815-2010. Изготовитель постоянно совершенствует ТСУ, поэтому некоторые конструктивные изменения могут быть не отражены в настоящем руководстве.

## 1 ТРЕБОВАНИЯ БЕЗОПАСНОСТИ И ПРЕДУПРЕЖДЕНИЯ

Не допускается буксировка прицепа полной массой более 2500 кг, скорость автопоезда не должна превышать 90 км/час.

1.1 Вертикальная статическая нагрузка на сцепной шар не более 100 кг.

1.2 Работу по монтажу ТСУ рекомендуется проводить в условиях СТО.

1.3 При каждом ТО необходимо проводить подтяжку резьбовых соединений.

1.4 Изготовитель не несет ответственности за безопасность и надежность работы ТСУ при изменении потребителем его конструкции и при нарушении правил его эксплуатации.

## 2 ТЕХНИЧЕСКИЕ ХАРАКТЕРИСТИКИ

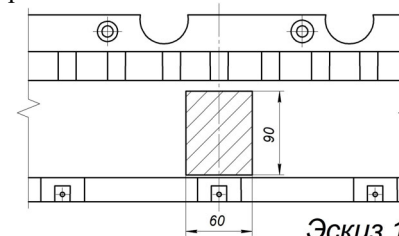
Тип шарнирного соединения	- шаровой
Диаметр сцепного шара	- 50 мм
Вертикальная нагрузка на шар S, не более	- 100 кг
Технически допустимая масса тягача Т	- см. СТС
Полная масса буксируемого прицепа С, не более	- 2500 кг
Параметр Dс, не более	- 13,3 кН
Масса ТСУ, не более	- 13,0 кг

## 3 КОМПЛЕКТ ПОСТАВКИ

1.	Балка ТСУ	- 1 шт.
2.	Шар	- 1 шт.
3.	Подрозетник	- 1 шт.
4.	Болт М12х1,25х70	- 2 шт.
5.	Гайка М12х1,25 (самостоп.)	- 2 шт.
6.	Шайба Ø12	- 4 шт.
7.	Заклепка вытяжная Ø4,8	- 4 шт.
8.	Руководство	- 1 шт.
9.	Сертификат	- 1 шт.

## 4 УСТАНОВКА ТСУ НА АВТОМОБИЛЬ

- Установить автомобиль на подъемник, эстакаду или смотровую яму, приняв все необходимые меры обеспечения безопасности выполняемых работ;
- Демонтировать задние фонари, бампер, усилитель бампера (больше не используется);
- Установите балку ТСУ (поз.1) на автомобиль и зафиксируйте ее с помощью штатных гаек крепления усилитель бампера;
- Выровняйте балку ТСУ и затяните все крепежные элементы;
- Вырежете в накладке пластикового бампера отверстие для выхода держателя шара (~60х90мм), см. эскиз 1, и установите бампер и накладку обратно;
- Установить шар (поз.2) и подрозетник (поз.3) на ТСУ с помощью крепежных элементов (поз.4,5);
- Окончательную затяжку болтов и гаек произвести с моментом:
  - резьба М12х1,25 – 87 Н·м
- В соответствии с пунктом 5 паспорта подключить электрооборудование;
- Сцепной шар ТСУ покрыть слоем консистентной смазки.



Эскиз 1.